

# Os indígenas no Censo 2022



De acordo com o último Censo de 2010, foram contados no Brasil 896,9 mil indígenas, com 305 etnias e 274 línguas indígenas.



**Mas... você sabe o que é o Censo?**

# Vai ter Censo em 2022! Mas... O que é o Censo?

O Censo Demográfico é a maior e mais abrangente pesquisa realizada pelo Instituto Brasileiro de Geografia e Estatística, o **IBGE**. Com as informações coletadas pelo Censo, medidas de políticas públicas e privadas podem ser tomadas a fim de atender a possíveis demandas da população brasileira.

O Censo 2022 será realizado a partir de **1º de agosto** e os recenseadores do IBGE coletarão e produzirão informações de todos os domicílios do Brasil.

Com o último Censo, ficamos sabendo várias informações sobre os indígenas do Brasil. Agora chegou a hora de atualizarmos esse conhecimento!

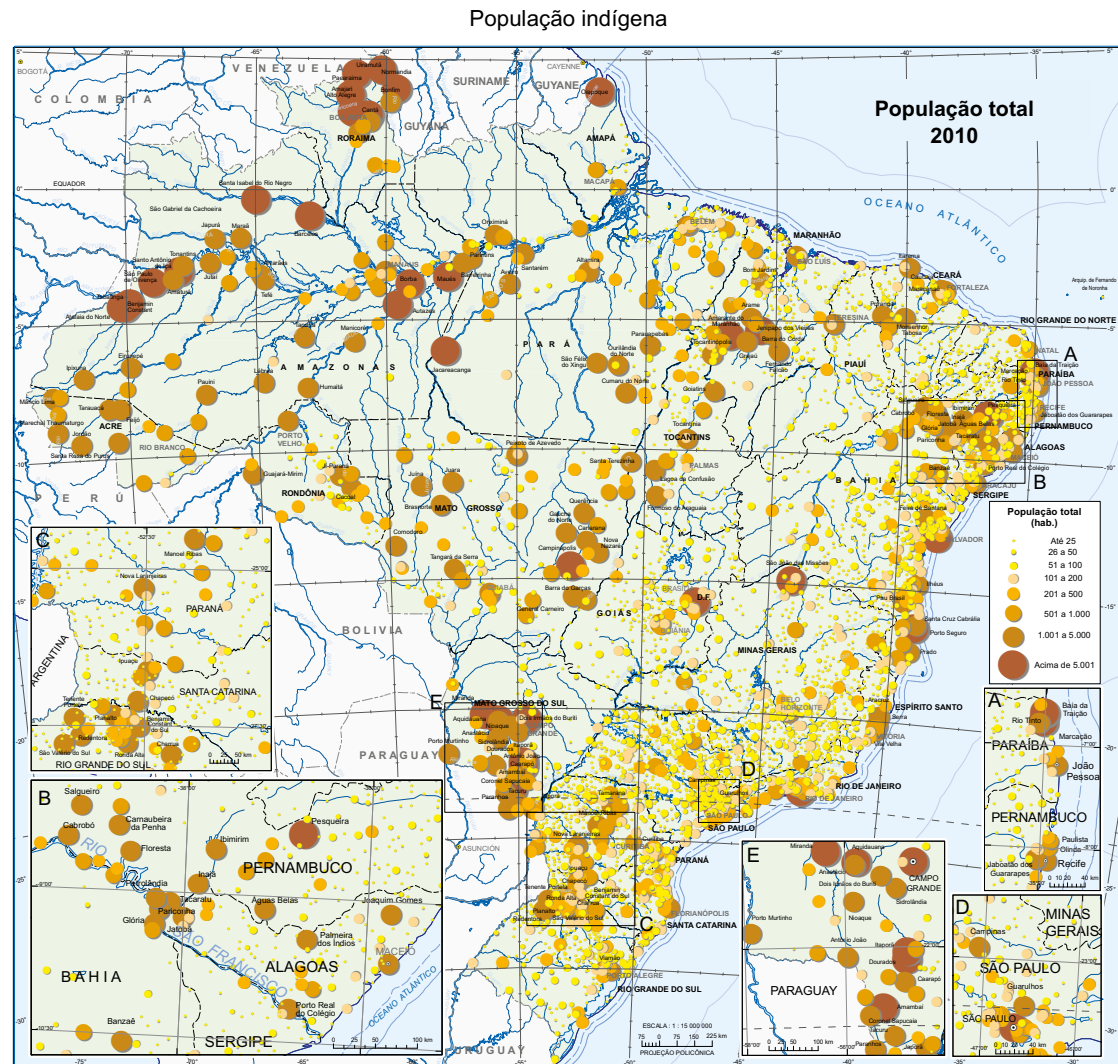


# Algumas informações do Censo 2010

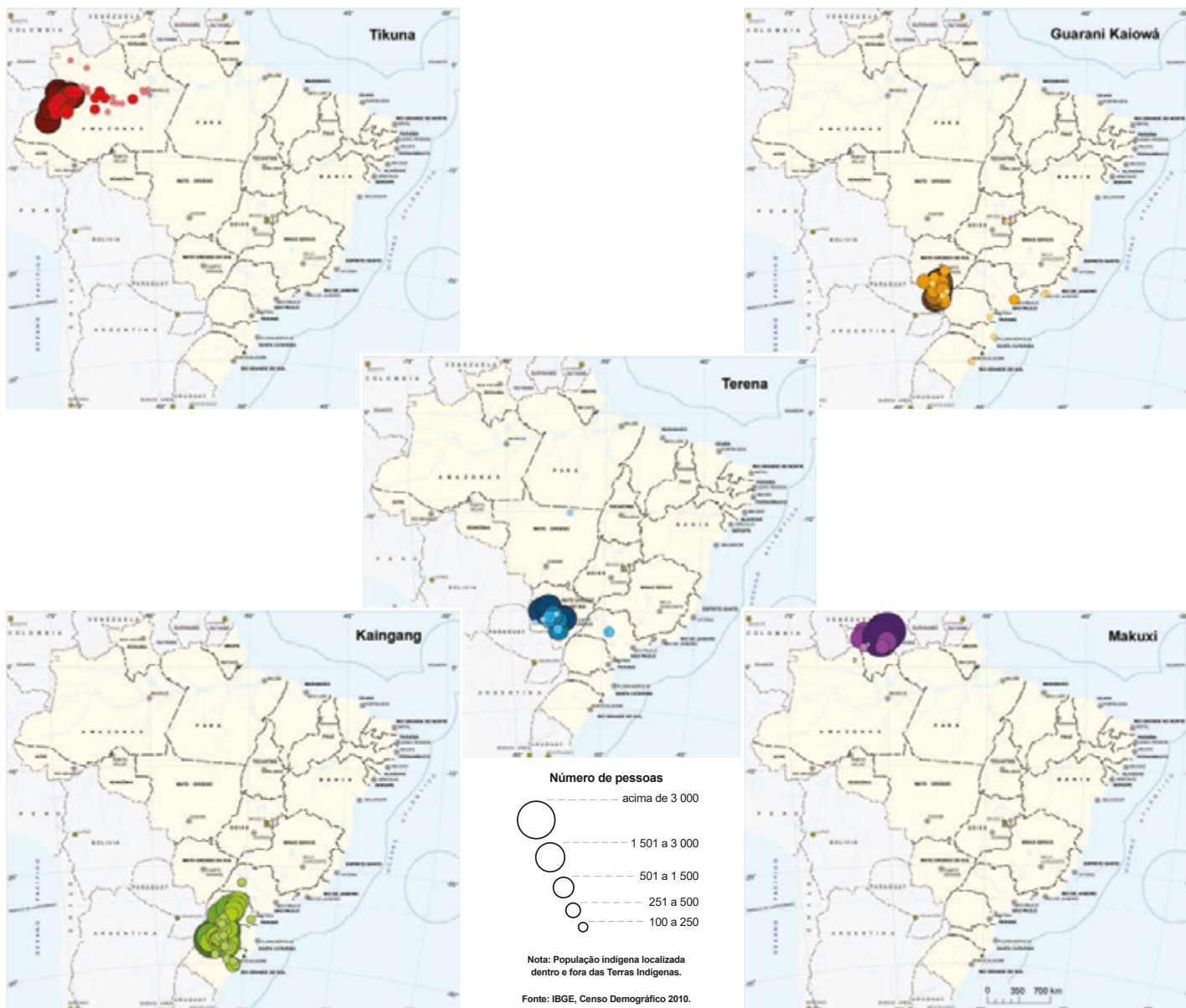
No Censo 2010, ficou demonstrado que a população indígena habitava diversos pontos do Brasil e estava mais concentrada na área rural.

Cerca de 57,7% da população indígena estava distribuída em **505 terras indígenas**, das quais seis tinham mais de 10 mil indígenas.

A terra com maior população indígena era a Yanomami, no Amazonas e em Roraima, com 25,7 mil indígenas.



## Etnias indígenas com maior população



O número de etnias indígenas foi investigado pela primeira vez no Censo 2010. Das **305 etnias** encontradas, a maior era a **Tikúna, com 46,1 mil indígenas.**

Das **274 línguas indígenas**, a Tikúna era, também, a mais falada.

O Censo 2010 apontou, ainda, que o nível educacional da população indígena é mais baixo que o da população não indígena, principalmente na área rural.

Entre os jovens indígenas de 15 anos ou mais residentes dessas áreas, **a taxa de analfabetismo ultrapassava os 30%.**



Os povos indígenas têm uma grande diversidade, **com diferentes características e modos de vida, línguas e uma enorme riqueza cultural!**

Retratar a situação atual desses povos, quantos são, onde habitam e como vivem será um dos grandes desafios do Censo 2022. E, para o sucesso dessa pesquisa, o IBGE contará com o apoio de toda a população e das lideranças indígenas para melhorar a coleta das informações. **A informação de cada um vai compor o conhecimento de todos!**

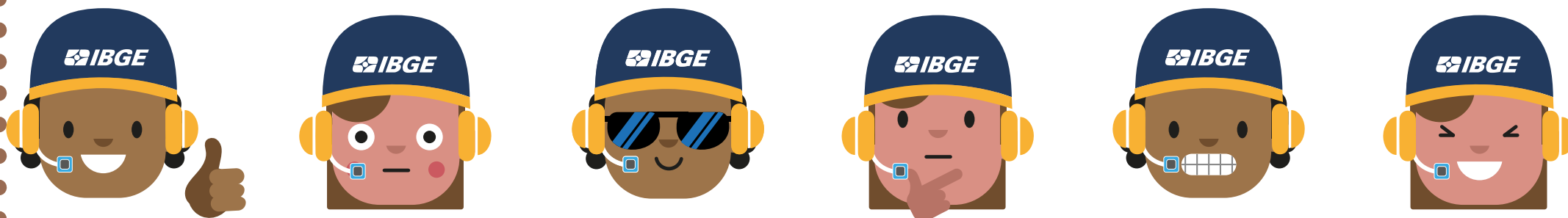
# A importância do Censo

O Censo vai gerar informações **sobre todos e para todos**: um grande retrato para o **conhecimento do Brasil!** Ele vai produzir informações que podem ser usadas para a tomada de decisões de políticas públicas e da iniciativa privada.

Para o sucesso do Censo, todos devem participar:

- recebendo bem os recenseadores;
- respondendo às perguntas;
- divulgando para amigos e familiares!

E estudantes e educadores podem ser parceiros do Censo 2022!



# Trabalhando o Censo em sala de aula

Para saber mais sobre o Brasil e o Censo, educadores e estudantes podem contar com o IBGEeduca:

[educa.ibge.gov.br](http://educa.ibge.gov.br)

O IBGEeduca disponibilizará um e-book com sugestões de atividades pedagógicas referentes ao Censo, ao IBGE e à população brasileira. Além disso, ao longo deste ano de Censo, o IBGEeduca oferecerá diversos outros conteúdos, vídeos e textos sobre o tema para professores e alunos de todo o Brasil.

**Conte conosco. Nós contamos com você!**







Quer ter mais informações sobre o Censo? Acesse o site:

[censo2022.ibge.gov.br](https://censo2022.ibge.gov.br)

